

# RADIO & TV NYT

## ARF-Multimedier

Arbejdernes Radio og Fjernsynsforbund





## ARF-MULTIMEDIERS BESTYRELSE



### Formand

Claus Larsen-Jensen

Tlf.: 27 59 40 33

E-Mail:

clauslarsenjensen@gmail.com



### Kasserer

Peter C. Madsen

Tlf.: 21 62 71 76

E-Mail: pcm@pc.dk



### Sekretær

Bent Munkso

Tlf.: 40 27 67 08

E-Mail:

munksoe@hotmail.com



### Bestyrelsesmedlem

Jes Hansen

Tlf.: 24 24 01 30

E-Mail:

yeshansen66@hotmail.com



### Næstformand

Henning Hechmann Madsen

Tlf.: 24 62 91 40

E-Mail: hhm@hashojnet.dk



*Bestyrelsen ønsker alle en god påske*

*Forsidebillede: Peter C. Madsen*



### Kolofon

#### Udgivet af:

ARF Multimedia

Præstevænget 12

2750 Ballerup

Tlf.: 51 52 43 74

E-Mail: info@arf.dk

#### Redaktionsudvalg:

Bestyrelsen

#### Ansvarshavende:

Bestyrelsen/

Claus Larsen-Jensen

Foto: Henning H. Madsen

Tryk: Trykkeri Nielsen

MobilePay: 71435

Opsætning: Heidi Kunst  
kunstdesign.dk



## HÅRDE MEDIEFORHANDLINGER VENTER

af forbundsformand Claus Larsen-Jensen



Formand Claus Larsen-Jensen

I 2026 skal der på Christiansborg indgås et nyt medieforlig for DR og TV2, inklusive krav til Public Service.

På ARF's landsmøde vedtog vi en udtalelse herom. Sammen med de øvrige Seer- og Lytterorganisationer i SLS leverer vi et fælles udspil til partiernes medieordførere.

Der er ekstra meget på spil denne gang. Kulturministerens Udvalg om TV2 Regionalstationer er udkommet med en rapport, der vil betyde, at al ledelse centraliseres, det lokale demokrati i de regionale bestyrelser og repræsentanter ønskes nedlagt. Der ønskes kun én fælles direktør og bestyrelse.

Samtidig foreslås at de nuværende 8 regionale stationer skal splittes op i 30. TV2 Bornholm foreslås nedlagt, og pengene anvendt i Hoved-

stadsregionen og på Sjælland. Det er korrekt, at Kosmopol, der dækker hovedstadsområdet, dækker dårligt, men det handler ikke kun om penge, men også om redaktionelle beslutninger.

ARF gennemfører en omfattende indsats med møder og kontakter til partierne, men også mange andre regionalt rundt i landet, så der for TV2's regionalstationer kan sikres en ordentlig aftale.

DR's nye generaldirektør Bjarne Corydon og formand Lars Gert Lose har netop præsenteret DR's strategiske pejlemærker frem mod 2030 med titlen "Forskellige Sammen". Det lægger vægt på, at i en tid med misinformation og splittelse, er der behov for nogen, som insisterer på fakta. Mediestøtten er demokratistøtte.

ARF's bestyrelse gennemgår begge oplæg, og følger tæt alt i forbindelse med en medieaftale. Det er vigtigt, at vi i ARF holder fast i, at demokratiet i TV2 Regionalstationerne, og at de afgørende principper i public service fastholdes.

2026 er et valgår. Og det kan også politisk spille ind på medieforhandlingerne. De blå partier yderst til højre kan ikke lide DR. Det må forventes, at det bliver de øvrige partier, som så er omdrejningspunktet for en aftale.

Indgås en sådan aftale inden et valg, som seneste skal være til november, eller først efter. Vi ved det ikke. Men i ARF skal vi arbejde intensivt hermed og fremme den bedst mulige Mediaaftale.



## KAMPAGNE: BEVAR TV2 BORNHOLM

Kulturministerens Udvalg om TV2 Regioner lægger op til at TV2 Bornholm skal nedlægges, og at en TV2-Station fra Sjælland skal dække Bornholm.



TV2 Bornholm

At dække Bornholm som ligger midt ude i Østersøen fra Sjælland giver jo ingen mening. Der mangler fuldstændig lokal forankring.

TV2 Bornholm har også en aktiv rolle i forhold til Folkemødet, Wonderfestival, Sol over Gudhjem, Musik- og Teateraktiviteter på Bornholm, og sikrer en sammenhængskraft på Bornholm.

TV2 Bornholm skal bevares. Det skal den lokale bestyrelse og det lokale repræsentantskab også.

I ovennævnte udvalg foreslås det også at alle TV2 regionalstationernes bestyrelser og repræsentantskaber skal nedlægges. I stedet ønskes én direktør og én bestyrelse på landsplan. Væk med lokal forankring og demokrati. Det er helt uacceptabelt. Man skal tværtimod styrke det lokale demokrati og den lokale forankring i en tid, hvor medielandskabet ændres og store techgiganter forsøger at sætte sig på området.

### **En ny ARF Multimedier Klub er på vej på Bornholm.**

Det første den kommende nye klub ARF Multimedier Bornholm kaster sig over er derfor kampagnen: BEVAR TV2 BORNHOLM.

Der produceres underskriftlister, som lokale foreninger opfordres til at skaffe underskrifter til. Der sættes også lister op i butikker, så kunderne der kan underskrive.

Medierne på Bornholm anvendes også aktivt. Bornholmerne har tidligere vist, at de kan mobiliseres.

Men det er selvfølgelig et spørgsmål om nogen partier på Christiansborg vil stå på mål for at nedlægge TV2 Bornholm – og så ovenikøbet i et valgår. Det afgøres ved Medieforhandlingerne senere i år. Medieordførerne Mogens Jensen (Socialdemokratiet) og Kim Valentin (Venstre) har sagt, at de ikke vil støtte at TV2 Bornholm nedlægges.



## MERE MEDIEDEMOKRATI

*af forbundsformand Claus Larsen-Jensen*

I en tid hvor demokratiet presses er det nødvendigt at styrke de demokratiske institutioner i samfundet. I DR's nye strategiske udspil til mediepolitikken peger de også på, at demokratiet skal styrkes.

TV2 Regionaludvalget går modsat. De vil afvikle det lokale demokrati omkring TV2 stationerne og centralisere magten og mindsker demokratiet.

Det er gal retning - ARF vil pege i en anden retning.

### **Vi foreslår derfor, at Mediaaftalen:**

- Fortsat skal sikre regionale bestyrelser og repræsentantskaber for hver regional TV2 station
- ARF foreslår, at der i tilknytning til DR P4 stationer etableres en regional demokratisk valgt bestyrelse.
- ARF foreslår at der i tilknytning til de landsdækkende bestyrelser i DR og TV2 vælges 2 repræsentanter fra Seer- og Lytterorganisationerne i SLS.
- ARF foreslår, at Seer- og Lytterorganisationerne i SLS inddrages formelt i forhold til Medieombudsmanden og i udvalget, der fordeler midler fra Public Servicepuljen.

## HVORFOR SKAL SEERE OG LYTTERE SELV BETALE FOR MEDIEDEMOKRATIET?

*af forbundsformand Claus Larsen-Jensen*

DR, TV2, trykte aviser og magasiner modtager millioner i tilskud. Idrætten, folkeoplysningsforbund, ungdomsorganisationer, handicap-, social- og ældreorganisationer modtager mange millioner kroner i støtte til deres arbejde. Det bakker jeg og ARF selvfølgelig op om.

Men når det kommer til Seer- og Lytterorganisationernes arbejde, så er det medlemmerne, der selv gennem deres kontingenter betaler for det store engagement, som vi udfører i forhold til DR og TV2. Det er løbende deltagelse med ARF-repræsentanter fra hele landet i Dialogmøder hos TV2 Danmark på Kvægtorvet i Odense og i DR-byen i Køben-

havn, deltagelse regionalt og alle de andre møder og aktiviteter, som ligger i kølvandet på Statens Mediaaftale med DR og TV2.

### **Det arbejde som f.eks. ARF Multimedier og KLF udfører er et vigtigt demokratiarbejde.**

Mediestøtte er også Demokratistøtte, men hvorfor skal det folkelige engagement som nu - være økonomisk privatiseret så dem, der leverer indsatsen også selv skal være med til at betale for det? Det bør ændres.

I forbindelse med den kommende Mediaaftale foreslår vi, at der afsættes i alt 1 mio. kr. til fordeling blandt medlemsorganisationerne i SLS.

## DE UNGE, DEM I MELLEM OG DE ÆLDRE OG MEDIERNE

Brug af medier ændrer sig i disse år drastisk. Flere vælger trykte medier fra. Flere vælger elektroniske medier til. De unge har et helt anderledes medieforbrug end de ældre og dem midt imellem.

I medierne skaber det både en vis panik, men også et stærkt fokus på, hvordan de unge tiltrækkes. Færre ser i dag flow TV. Vi samles ikke længere i samme omfang kl. 19.30 til fælles nyheder og øvrige programmer. Vi vælger selv tid, sted og elektronisk platform. Og de mønstre er selvfølgelig stærkt udbredte blandt unge.

TV2 Regionaludvalget har et stærkt fokus netop på ungdomsgruppen. Det er rigtigt og vigtigt at se på den alders- og målgruppe. Men man er også nødt til at se på medieforbruget blandt seniorer og gruppen midt i mellem.

At satse mere netop på de unge må ikke blive et fravalg i forhold til f.eks. seniorerne. Befolkningen ældes i Danmark og hele Europa. Det betyder at der er en betydelig alders- og målgruppe som man også skal have øje for. Ikke fordi denne målgruppe ikke også flytter sig. Tilgangen skal være differentieret.

TV2 Regional-tv-udvalget foreslår bl.a. at nedlægge TV2 Bornholm. Måske der skulle tænkes lidt over, at over 35% af bornholmerne er over 65 år. - Det er alderssammensætningen i Danmark i 2050, bortset fra København og Aarhus, der trækker de unge til. Måske der kunne være behov for også at se på netop denne målgruppes behov. TV2 Bornholm kunne måske i den sammenhæng være dem, der har de bedste forudsætninger, for de er på forkant på alderssammensætningens udvikling i Danmark.

---

## NYT RÅD SKAL STYRKE DANMARKS KULTURELLE MODSTANDSKRAFT

Kulturminister Jakob Engel-Schmidt har nedsat Rådet for kulturel modstandskraft, som skal undersøge, hvordan kunst, kultur og idræt kan bidrage til at styrke samfundets sammenhængskraft i en tid præget af krig, kriser og sikkerhedspolitiske udfordringer.

Ifølge ministeren handler modstandskraft ikke kun om militær styrke, men også om at forstå, hvem vi er som samfund, og hvad vi ønsker at forsvare. Kunst og kultur spiller en central rolle i at samle befolkningen og engagere borgerne i demokratiet på tværs af generationer og geografi.

Rådet får Rane Willerslev som formand og består af en bred sammensætning af kulturpersonligheder, forskere og idrætsfolk. Opgaven bliver blandt andet at udarbejde en ramme for kulturel modstandskraft, analysere sårbarheder i kulturlivet og komme med anbefalinger til både borgere, kultursektoren og regeringen.

Formålet er at styrke Danmarks kulturelle beredskab og sikre, at fælles værdier, fællesskaber og demokratisk sammenhængskraft står stærkt – også i krisetider.

## DR VIL STYRKE BEREDSKABET

I lyset af det alvorlige og komplekse trusselsbillede vil DR styrke sit beredskab. I strategien for 2026 fastslås, at DR er kritisk infrastruktur og derfor altid skal kunne levere information til danskerne – også under kriser. Planen skal sikre, at DR kan udkomme uanset trusler som cyberangreb, sabotage, hybride angreb og klimarelaterede hændelser.

DR vil gennemgå den eksisterende produktions- og distributionskæde for at øge robustheden, blandt andet gennem bedre overvågning af kritiske systemer.

Herudover vil DR gennemføre en omfattende teknologisk transformation, der skal mindske sårbarheder og sikre stabil drift, selv ved alvorlige fysiske eller digitale angreb.

## ARF SKAL HAVE FLERE NYE KLUBBER I DK

ARF har mange klubber rundt i Danmark. Men der er også byer og områder, som ikke har en ARF-klub. Hovedbestyrelsen har som led i en udviklingsplan for ARF besluttet, at vi i de kommende år skal sætse på at få oprettet nye klubber nogle af disse steder.

Bestyrelsen har også kort drøftet, hvor der skal sætse, og i hvilken rækkefølge. I den sidste ende så handler det jo om, at der findes engagerede mennesker, som vil påtage sig opgaven. Kunne du tænke dig at være en del af dette arbejde? – Så giv bestyrelsen et praj.

## DR BØR SIKRES UAFHÆNGIGHED – LÆR EVT. AF SVERIGE

I Danmark finansieres vores public service, DR, via et mediebidrag, der fastsættes politisk gennem medieførlig. Det betyder, at DR hvert fjerde år står til regnskab for politikerne og potentielt kan få skåret i budgettet, hvis indholdet provokerer. Det rejser et grundlæggende spørgsmål: Kan et medie, der frygter budgetkniven, virkelig kalde sig uafhængigt?

I Sverige har man valgt en anden vej. Public service finansieres gennem en indkomstbaseret lovbestemt afgift, der opkræves automatisk via skatten og føres til en særskilt fond. Her sikres medierne, SVT, SR og UR, økonomisk rygstød uafhængigt af, hvilken regering der sidder ved magten.

mellem politik og journalistik – og tillid hos borgerne.

Et public service, der frygter budgetkniven, kan aldrig kalde sig uafhængigt – modstand kræver økonomisk rygstød, ikke politisk nåde.

Danmark bør tage ved lære af Sverige og overveje en model, hvor DR kan fokusere på sit vigtigste opdrag: kritisk, uafhængig journalistik, uden at skulle bekymre sig om det næste politiske forlig.

Public service er for vigtigt til at lade politiske magtspil afgøre, hvad borgerne får at se og høre.

Dette skaber stabilitet og ægte armslængde

v/Peter C. Madsen





# ARF TEMAKONFERENCEN 100 ÅR

## NYE MEDIEUDFORDRINGER KRÆVER NYE SVAR

**LØRDAG D. 26. SEPTEMBER 2026 KL. 10.30 - 16.00**  
**LANDSTINGSSALEN PÅ CHRISTIANSBORG**

### FORELØBIGT PROGRAM

- Velkomst og oplæg af forbundsformand Claus Larsen-Jensen
- Medieudfordringerne ved en medieforsker
- Ny medieaftale for DR og TV2 - hvad skal vi forvente?  
Oplæg af og debat med partiernes medieordførere
- Fagbevægelsen, arbejdsmarkedet og mediepolitikken

ARF-Multimedier vil senere give information om transport og turen til København, samt det endelige program. Reservér datoen allerede nu. Aktiviteten er et led i ARF Multimediets 100-års jubilæum i 2026. Alle medlemmer indbydes til konferencen.





# TAG MED PÅ EN TUR TIL NORGE – FJORDLANDET

## ARF MULTIMEDIER – KREDS 16

**6. – 13. SEPTEMBER 2026**

Oplev en smuk natur. Høje fjelde, dybe fjorde og søer, smukke dalstrøg, rivende elve og brusende vandfald.

Turen er kun for ARF Multimedie-medlemmer.

**PRIS KUN, KR. 13.090,-  
– ALT INKL.**

Se nærmere om tilmelding mv. i vedlagte folder

## RADIOHISTORIER BLIVER LEVENDE

Et kvart århundredes dansk radiohistorie bliver nu tilgængelig for alle – med kendte stemmer, glemte udsendelser og tusindvis af timer fra DR's arkiv.

Nu åbner Det Kgl. Bibliotek dørene til en lydskat fra 1989 til 2005, hvor lytterne for første gang kan genhøre 760.000 radioudsendelser fra DR's arkiver.

Radioen var tidligere samlingspunktet i mange danske hjem. Nu bliver de kendte stemmer og lyde fra dengang gjort tilgængelige i en digital guldgrube, som enhver kan søge i via Det Kgl. Biblioteks hjemmeside.

“Radioen har gennem generationer været lytternes fælles lydspor – fra morgenradio i køkkenet til satire, debat og musik, der har samlet os på tværs af landet. Derfor er det helt særligt, at offentligheden nu kan få adgang til så mange timers radiohistorie. Det er stemmer, øjeblikke og fortællinger, som har formet vores fælles forståelse af verden,” siger direktør for Det Kgl. Bibliotek, Bente Skovgaard Kristensen.

### Danskernes mediearv

Det er første gang, optagelserne fra den såkaldte DAT-samling bliver digitaliseret og gjort søgbare.

Arbejdet har krævet både teknik og tålmodighed. Bibliotekets medarbejdere har klippet tusindvis af sendeflader op i enkeltprogrammer ved hjælp af data fra DR's programoversigter og Ritzau.

Det er den største udvidelse af DR-arkivet siden lanceringen i marts 2025 – og en vigtig milepæl i arbejdet med at bevare danskernes mediearv.

De første udsendelser ligger allerede klar, mens resten ruller ind de kommende uger på Det Kgl. Biblioteks DR-arkiv.

Find din yndlingsudsendelse fra dengang: <https://www.kb.dk/find-materiale/dr-arkivet/>

Arkivet udvides løbende og forventes i 2026 at indeholde radio helt tilbage til 1930'erne og tv fra 1950'erne.

Initiativet er en del af medieaftalen 2023-2026, som skal give offentligheden adgang til Danmarks medie- og kulturarv.

En licensaftale med Copydan Arkiv og DR sikrer, at rettighedshavere bliver kompensert.



## HVAD ER "ARMSLÆNGDE-PRINCIPPET"

Armslængdeprincippet spiller en central rolle for public service-medier som DR og TV 2. Princippet betyder, at politikerne godt kan fastsætte rammerne for mediernes virke – for eksempel gennem medieforlig og lovgivning – men ikke må blande sig i det redaktionelle indhold. De må altså ikke bestemme, hvilke nyheder der bringes, eller hvordan historier vinkes.

For DR og TV 2 er armslængdeprincippet afgørende for troværdigheden. Som offentligt finansierede eller delvist offentligt støttede medier skal de kunne arbejde uafhængigt af politiske interesser. Journalister og redaktører skal frit kunne

undersøge magthavere og formidle kritik, også når kritikken rammer dem, der fastsætter mediernes budgetter.

Hvis armslængdeprincippet ikke blev respekteret, kunne public service-medierne risikere at blive talerør for staten i stedet for vagthund over for magten. Derfor fungerer princippet som en beskyttelse af ytringsfriheden og den demokratiske debat.

Armslængdeprincippet sikrer således, at DR og TV 2 kan opfylde deres public service-opgave: at informere, oplyse og underholde befolkningen på et uafhængigt og alsidigt grundlag.





# INDKALDELSE TIL REPRÆSENTANTSKABSMØDE I SAMARBEJDSFORUM FOR DANSKE LYTTER- OG SEERORGANISATIONER

**MANDAG, DEN 20. APRIL 2026 - KL. 13-15**

TV2 BORNHOLM, BROVANGEN 1 – 3720 AAKIRKEBY  
MØDET STARTER MED RUNDVISNING PÅ TV2 BORNHOLM OG  
OPLÆG MED DIREKTØR CAMILLA KJEMS.

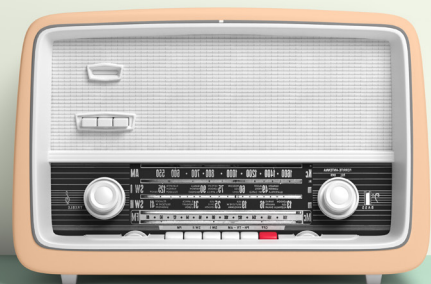
## DAGSORDEN TIL SELVE REPRÆSENTANTSKABSMØDET

1. Valg af dirigent og referent
2. Godkendelse af referat fra seneste repræsentantskabsmøde
3. Bestyrelsens beretning
4. Godkendelse af regnskab
5. Indkomne forslag
6. Fastsættelse af kontingent
7. Meddelelse fra medlemsorganisationerne om udpegede medlemmer til bestyrelsen samt suppleanter
8. Udpegning af to revisorer (jf. §7)
9. Eventuelt

Forslag skal være sekretariatet i hænde senest 14 dage før repræsentantskabsmødet.  
Alle medlemmer kan deltage.

Christian Roar Pedersen, Formand for SLS  
Telefon: 23203099

**TILMELDING** via mail til [crp@klf.dk](mailto:crp@klf.dk)





## ARF MULTIMEDIER, SYD- OG SØNDERJYLLAND

### ORDINÆR GENERALFORSAMLING TIRSDAG, DEN 28. APRIL 2026 – KL. 13:30

FLORAKLUBBEN, NY VESTERGADE 8, 6000 KOLDING  
VI STARTER MED EN LET FROKOST, KL. 12:30

#### DAGSORDEN

1. Valg af dirigent
2. Bestyrelsens beretning
3. Fremtidigt virke
4. Regnskabet
5. Kontingent 2027
6. Indkomne forslag\*
7. Valg
  - a. Formand – Peter C. Madsen
  - b. 3 bestyrelsesmedlemmer (Jette Andersen-Preben Sørensen – Bent G. Jensen)
  - c. 1 bestyrelsessuppleant (Jørn O. Godt)
  - d. Bilagskontrollant (Ellen Christensen)
  - e. Suppleant for bilagskontrollant (Gunnar Jensen)
8. Indstilling af medlem til kredsbestyrelsen
9. Indstilling af delegerede til Landsmødet
10. Eventuel

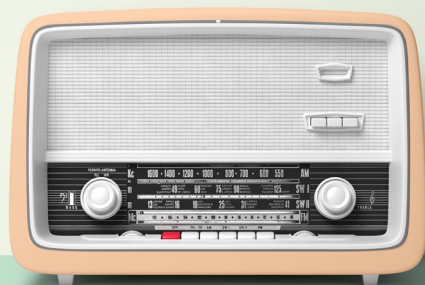
\* Evt. forslag skal være bestyrelsen i hænde senest: mandag, den 15. april 2026

#### TILMELDING

Af hensyn til frokosten, bedes tilmelding foretaget senest 15. april 2026 på mail: pcm@pc.dk eller telefon 2162 7176

#### KREDSREPRÆSENTANTSKABSMØDE

Afholdes i umiddelbar forlængelse af klubbens generalforsamling ca. kl. 15.00





## **ARF – MULTIMEDIER FOR ASSENS OG OMEGN – KREDS 11**

(Radio- og fjernsynsklubben for Assens og Omegn, Nyborg og Odense)

Årlige ordinære generalforsamlinger i klub og TV – Forsikring

Der indkaldes herved til de årlige generalforsamlinger i Radio- og fjernsynsklubben og TV – Forsikringen.

Mandag den 20. april 2026 kl. 19.00 i selskabslokalerne i Assens Bowling Center, Korsvangcentret, Assens

Dagsorden ifølge vedtægterne.

Hilsen bestyrelsen

## **AKTIVITETSPLAN FOR ÅRENE 2026 - 2029**

### **2026**

**Foredrag “Glimt i Øret” med tidl. provst Palle Jensen**

Torsdag den 12. marts i Assens Bowling Center.

**Årlige ordinære generalforsamlinger i klub og TV – Forsikring**

Mandag den 20. april i Assens Bowling Center.

**Rejse til Paris**

7 – dages kultur- og oplevelsesrejse til byernes by Paris i Frankrig med overnatninger på såvel ud- som på hjemrejse i perioden 3. - 9. maj. (P.S. 5 restpladser).

**Udflugt til Dyrehavsbakken og Cirkusrevyen**

Onsdag den 10. juni. Max. deltagerantal: 54. Udflugten er 100% booket.

Vinsmagningsarrangement med Winzer Arthur Schmitz, Cochem/Mosel, Tyskland i 1. halvdel af juli. Tid og sted bekendtgøres senere. (Med forbehold).

**Udflugt til Sprogø i Storebælt**

Tirsdag den 25. august. Max deltagerantal 52.

### **2027**

**100 års jubilæumsfest i ARF – Multimedier for Assens og Omegn**

Torsdag den 27. maj i Assens Skovpavillon. Nærmere herom bekendtgøres senere.

**Udflugt/revytur i 2.-3. kvartal.**

Nærmere om dato og sted bekendtgøres senere.

**Udflugt til Rømø/Sild i Tyskland**

Medio september. Nærmere om udflugten bekendtgøres senere.



## 2028

### Udflugt/revytur i 2.-3. kvartal.

Nærmere om dato og sted bekendtgøres senere.

### Heldagsudflugt til Koldkrigsmuseet

REGAN Vest i Rold Skov.

Tidspunktet bekendtgøres senere.

### Rejse til Sverige evt. Göteborg og/eller Stockholm

i 3. kvartal. Nærmere om rejsen bekendtgøres senere.

## 2029

### 5 dages rejse til Midt-Tyskland i Fulda/Bamberg-området

Primo maj. Nærmere om rejsen bekendtgøres senere.

### Udflugt til Odense Sommerrevy

i juni med mulighed for besøg på Odense Kunstmuseum og efterfølgende sejltur med Odense Aafart til spisning på Restaurant Carlslund.

Nærmere om udflugten bekendtgøres senere.

### Dagsudflugt til Silkeborg og Himmelbjerget

i 3. kvartal. (medio september).

Nærmere om udflugten bekendtgøres senere.

## KONTAKT

ARF – Multimedier for Assens og Omegn  
(Radio- og fjernsynsklubben for Assens og Omegn,  
Nyborg og Odense)

Bent Clausen

Nyhedsredaktør og kasserer

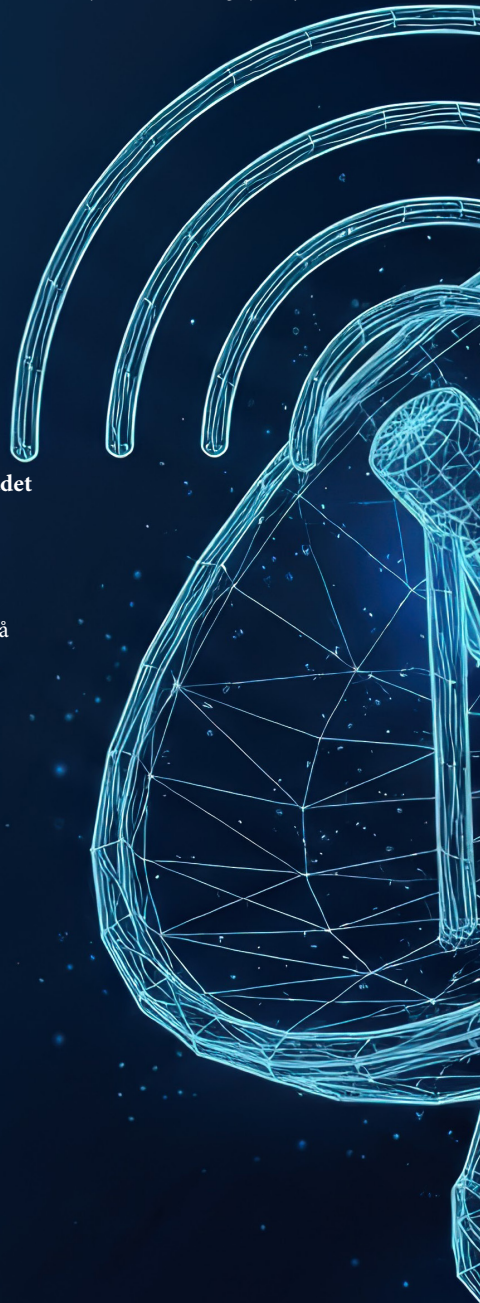
Ørnevej 5

5610 Assens

Tlf. 21783139

E-mail: [abclausen@youmail.dk](mailto:abclausen@youmail.dk)

[www.arfassens.dk](http://www.arfassens.dk)



# HISTORISKE DAGE 2026



## MØD HISTORIEN

7 SCENER, 75 UDSILLERE, 150 EVENTS

## ØKSNEHALLEN

## 14.-15. MARTS

[HISTORISKEDAGE.DK](http://HISTORISKEDAGE.DK)

Folkeuniversitetet

ARF Multimедier (Arbejdernes Radio- og Fjernsynsforbund) er med på udstillingen i anledning af foreningens 100 års jubilæum.

Billettepris for ARF medlemmer er kun, kr. 120,- (normalpris 275 kr.) begrænset antal - derfor først til mølle. Købes hos din klub.

Kommende  
**RADIO & TV NYT**

Deadline  
**15. oktober 2026**

Udkommer  
**Medio november 2026**